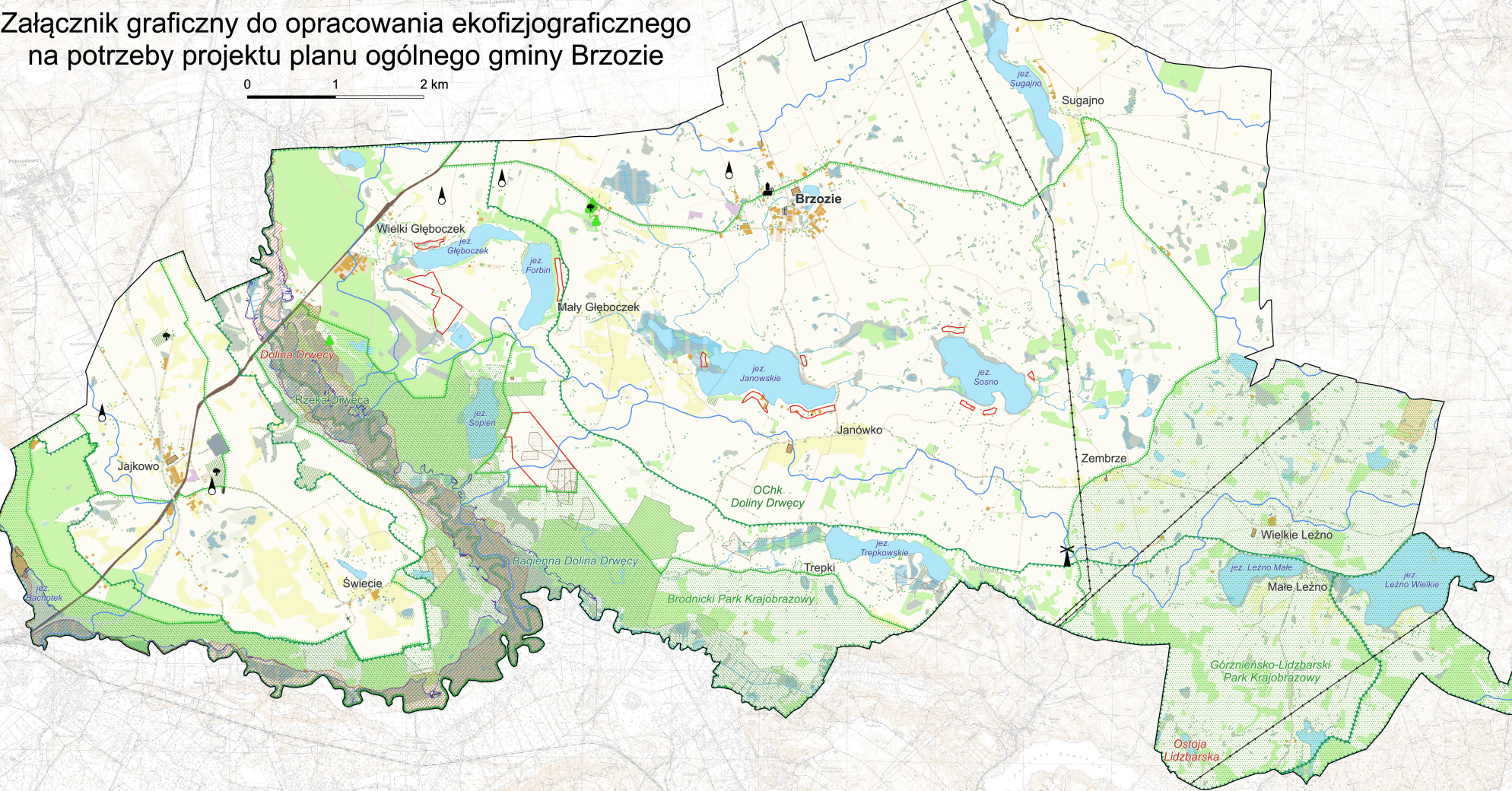


Załącznik graficzny do opracowania ekofizjograficznego na potrzeby projektu planu ogólnego gminy Brzozie



Objaśnienia

- granica gminy
- grunty orne na utworach pochodzenia mineralnego o wysokiej przydatności rolniczej III klasy bonitacyjnej
- trwale użytki zielone na utworach pochodzenia mineralnego o wysokiej przydatności rolniczej III klasy bonitacyjnej
- pozostałe grunty orne i trwale użytki zielone na utworach pochodzenia mineralnego o średniej i niskiej przydatności rolniczej IV, V, VI klasy bonitacyjnej
- nieużytki rolnicze
- lasy i grunty leśne
- tereny zadrzewień i zakrzewień
- zadrzewienia pojedyncze, szpalerowe
- tereny zabudowy zagrodowej i mieszkaniowej
- tereny sportowo-rekreacyjne
- tereny zabudowy produkcyjnej, magazynowej, składowej i przemysłowej
- tereny cmentarzy
- oczyszczalnia ścieków w Jajkowie
- zurbanizowane tereny niezabudowane
- pozostałe tereny, w tym tereny zabudowy usługowej
- droga krajowa nr 15 – źródło emisji spalin, hałasu i drgań
- pozostałe drogi o niewielkiej uciążliwości
- teren kolejowy
- parki podworskie
- ✶ dominanta krajobrazowa - elektrownia wiatrowa
- ▲ inne dominanty krajobrazowe - maszty
- ▲ akcent krajobrazowy - wieża kościoła
- napowietrzne linie elektroenergetyczne wysokiego napięcia – źródła emisji pól elektromagnetycznych

- wody powierzchniowe (rzeki, jeziora, ciekły, rowy)
- studnie - ujęcia wód głębinowych
- tereny ochrony bezpośredniej ujęć wód podziemnych
- obszary szczególnego zagrożenia powodzią na których prawdopodobieństwo wystąpienia powodzi jest wysokie i wynosi 10%
- obszary szczególnego zagrożenia powodzią na których prawdopodobieństwo wystąpienia powodzi jest średnie i wynosi 1%
- granice jednolitych części wód powierzchniowych rzecznych
- tereny o płytkim poziomie zalegania wód gruntowych
- udokumentowane złoża kopalin
- pomniki przyrody
- specjalne obszary ochrony siedlisk Natura 2000
- obszar specjalnej ochrony ptaków Natura 2000
- granica obszaru chronionego krajobrazu
- tereny obszaru chronionego krajobrazu, na których nie obowiązują niektóre zakazy
- parki krajobrazowe
- tereny parków krajobrazowych, na których nie obowiązują niektóre zakazy
- rezerwat przyrody
- parki krajobrazowe
- użytek ekologiczny
- granice korytarzy ekologicznych migracji dużych ssaków

- wody powierzchniowe (rzeki, jeziora, ciekły, rowy)
- studnie - ujęcia wód głębinowych
- tereny ochrony bezpośredniej ujęć wód podziemnych
- obszary szczególnego zagrożenia powodzią na których prawdopodobieństwo wystąpienia powodzi jest wysokie i wynosi 10%
- obszary szczególnego zagrożenia powodzią na których prawdopodobieństwo wystąpienia powodzi jest średnie i wynosi 1%
- granice jednolitych części wód powierzchniowych rzecznych
- tereny o płytkim poziomie zalegania wód gruntowych
- udokumentowane złoża kopalin
- pomniki przyrody
- specjalne obszary ochrony siedlisk Natura 2000
- obszar specjalnej ochrony ptaków Natura 2000
- granica obszaru chronionego krajobrazu
- tereny obszaru chronionego krajobrazu, na których nie obowiązują niektóre zakazy
- parki krajobrazowe
- tereny parków krajobrazowych, na których nie obowiązują niektóre zakazy
- rezerwat przyrody
- parki krajobrazowe
- użytek ekologiczny
- granice korytarzy ekologicznych migracji dużych ssaków