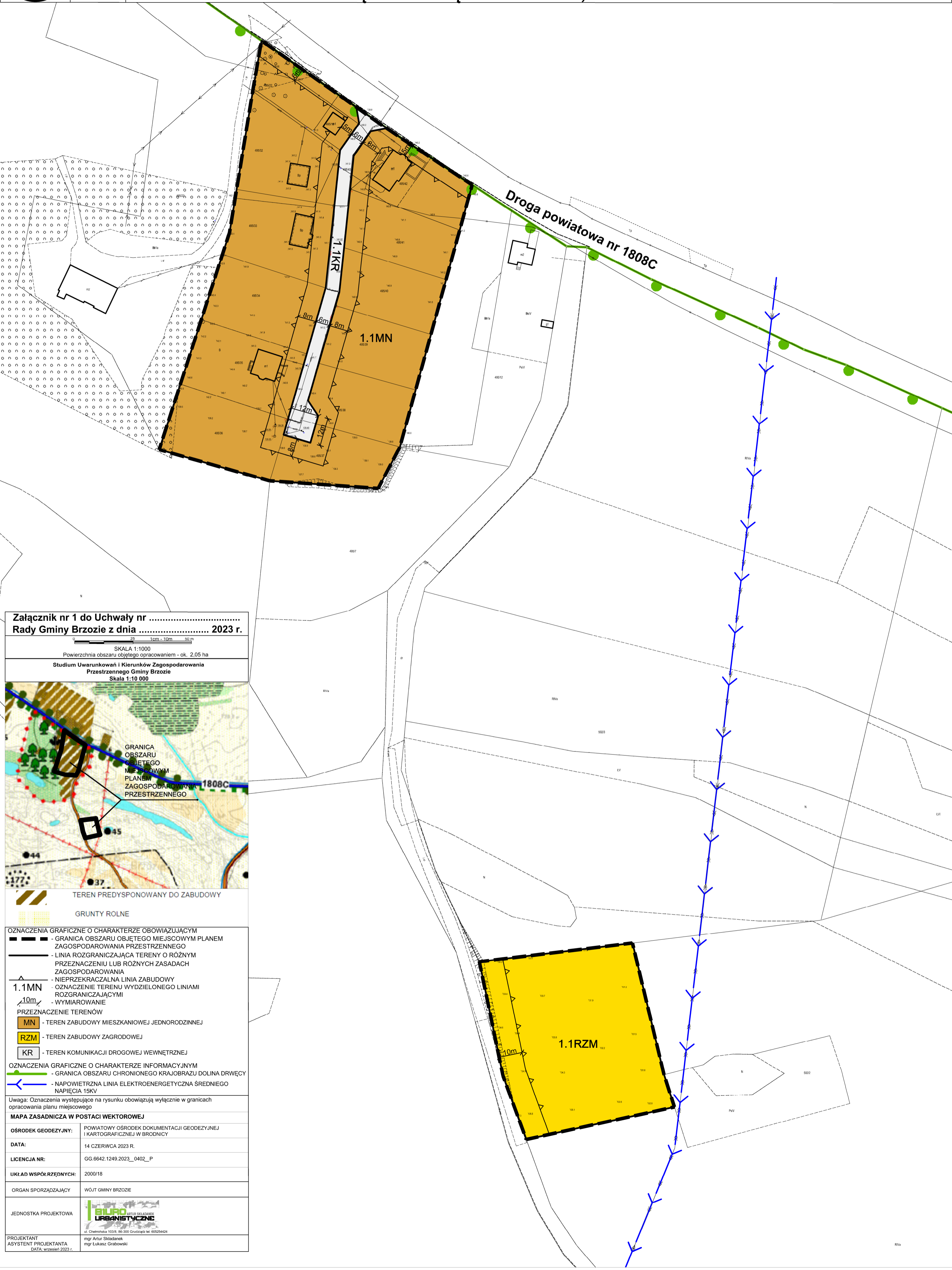


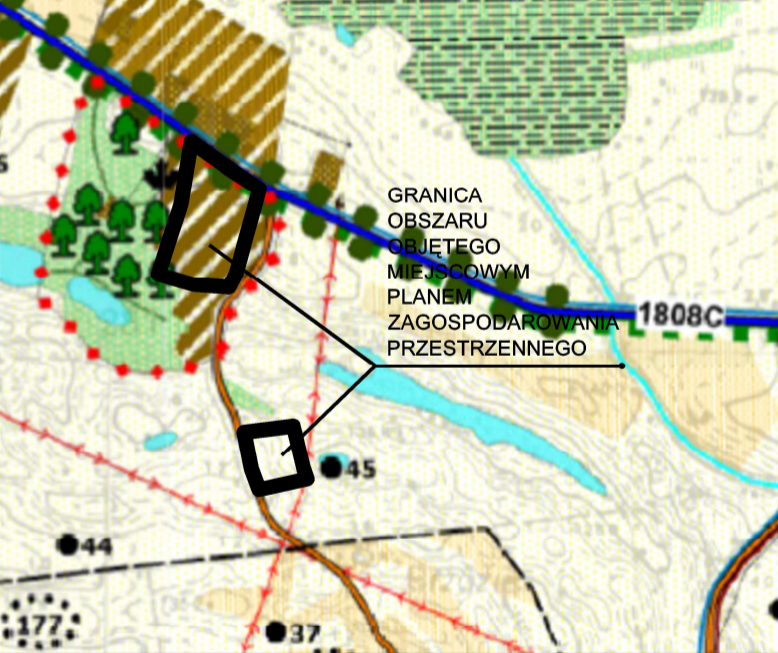


MIEJSCOWY PLAN ZAGOSPODAROWANIA PRZESTRZENNEGO DLA TERENÓW POŁOŻONYCH W CENTRALNEJ I ZACHODNIEJ CZĘŚCI OBRĘBU BRZOZIE, GMINA BRZOZIE



Załącznik nr 1 do Uchwały nr
Rady Gminy Brzozie z dnia 2023 r.

SKALA 1:1000
Powierzchnia obszaru objętego opracowaniem - ok. 2,05 ha
Studium Uwarunkowań i Kierunków Zagospodarowania
Przestrzennego Gminy Brzozie
Skala 1:10 000



TEREN PREDYSPONOWANY DO ZABUDOWY
GRUNTY ROLNE

- OZNACZENIA GRAFICZNE O CHARAKTERZE OBOWIĄZUJĄCYM
- GRANICA OBSZARU OBJĘTEGO MIEJSCOWYM PLANEM ZAGOSPODAROWANIA PRZESTRZENNEGO
 - LINIA ROZGRANICZAJĄCA TERENY O RÓŻNYM PRZEZNACZENIU LUB RÓŻNYCH ZASADACH ZAGOSPODAROWANIA
 - NIEPRZEKRACZALNA LINIA ZABUDOWY
 - OZNACZENIE TERENU WYDZIELONEGO LINIAMI ROZGRANICZAJĄCYMI
 - WYMIAROWANIE
- OZNACZENIA TERENÓW
- MN - TEREN ZABUDOWY MIESZKANIOWEJ JEDNORODZINNEJ
 - RZM - TEREN ZABUDOWY ZAGRODOWEJ
 - KR - TEREN KOMUNIKACJI DROGOWEJ WEWNĘTRZNEJ

- OZNACZENIA GRAFICZNE O CHARAKTERZE INFORMACYJNYM
- GRANICA OBSZARU CHRONIONEGO KRAJOBRAZU DOLINA DRĘWCY
 - NAPOWIETRZNA LINIA ELEKTROENERGETYCZNA ŚREDNIEGO NAPIĘCIA 15KV

Uwaga: Oznaczenia występujące na rysunku obowiązują wyłącznie w granicach opracowania planu miejscowego

MAPA ZASADNICZA W POSTACI WEKTOROWEJ

OSRODEK GEODEZYJNY:	POWIATOWY OSRODEK DOKUMENTACJI GEODEZYJNEJ I KARTOGRAFICZNEJ W BRZOZIE
DATA:	14 CZERWCA 2023 R.
LICENCJA NR:	GG.6642.1249.2023_0402_P
UKŁAD WSPÓŁRZĘDNYCH:	2000/18
ORGAN SPORZĄDZAJĄCY	WOJÓT GMINY BRZOZIE
JEDNOSTKA PROJEKTOWA	
PROJEKTANT	mgr Artur Składanek
ASYSTENT PROJEKTANTA	mgr Łukasz Grabowski
DATA:	wrzesień 2023 r.