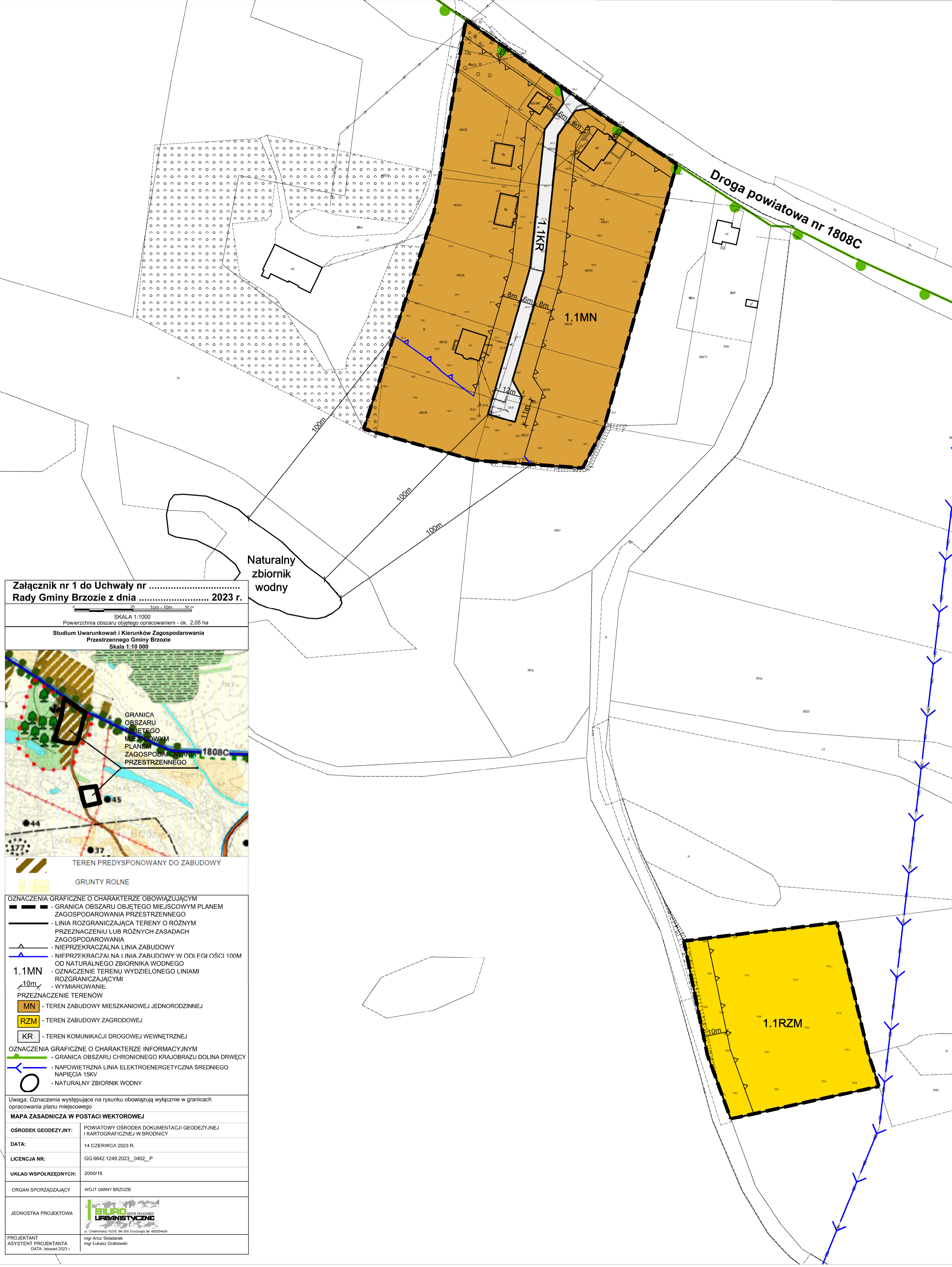




MIEJSCOWY PLAN ZAGOSPODAROWANIA PRZESTRZENNEGO DLA TERENÓW POŁOŻONYCH W CENTRALNEJ I ZACHODNIEJ CZĘŚCI OBREBU BRZOZIE, GMINA BRZOZIE



Załącznik nr 1 do Uchwały nr
Rady Gminy Brzozie z dnia 2023 r.

SKALA 1:1000
Powierzchnia obszaru objętego opracowaniem - ok. 2,05 ha
Studium Uwarunkowań i Kierunków Zagospodarowania
Przestrzennego Gminy Brzozie
Skala 1:10 000



TEREN PREDYSPONOWANY DO ZABUDOWY
GRUNTY ROLNE

- OZNACZENIA GRAFICZNE O CHARAKTERZE OBOWIĄZUJĄCYM
- GRANICA OBSZARU OBJĘTEGO MIEJSCOWYM PLANEM ZAGOSPODAROWANIA PRZESTRZENNEGO
 - LINIA ROZGRANICZAJĄCA TERENY O RÓŻNYM PRZEZNACZENIU LUB RÓŻNYCH ZASADACH ZAGOSPODAROWANIA
 - NIEPRZEKRACZALNA LINIA ZABUDOWY
 - NIEPRZEKRACZALNA LINIA ZABUDOWY W ODLEGIŁOŚCI 100M OD NATURALNEGO ZBIORNIKA WODNEGO
 - OZNACZENIE TERENU WYDZIELONEGO LINIAMI ROZGRANICZAJĄCYMI
 - WYMIAROWANIE
- PRZEZNACZENIE TERENÓW
- MN - TEREN ZABUDOWY MIESZKANIOWEJ JEDNORODZINNEJ
 - RZM - TEREN ZABUDOWY ZAGRODOWEJ
 - KR - TEREN KOMUNIKACJI DROGOWEJ WEWNĘTRZNEJ
- OZNACZENIA GRAFICZNE O CHARAKTERZE INFORMACYJNYM
- GRANICA OBSZARU CHRONIONEGO KRAJOBRAZU DOLINA DRWĘCY
 - NAPOWIETRZNA LINIA ELEKTROENERGETYCZNA ŚREDNIEGO NAPIĘCIA 15KV
 - NATURALNY ZBIORNIK WODNY

Uwaga: Oznaczenia występujące na rysunku obowiązują wyłącznie w granicach opracowania planu miejscowego

MAPA ZASADNICZA W POSTACI WEKTOROWEJ

OSRODEK GEODEZYJNY:	POWIATOWY OSRODEK DOKUMENTACJI GEODEZYJNEJ I KARTOGRAFICZNEJ W BRODNICY
DATA:	14 CZERWCA 2023 R.
LICENCJA NR:	GG.6642.1249.2023_0402_P
UKŁAD WSPÓŁRZĘDNYCH:	2000/18
ORGAN SPORZĄDZAJĄCY	WOJT GMINY BRZOZIE
JEDNOSTKA PROJEKTOWA	BIURO URBANISTYCZNE ul. Chemików 103/8, 86-300 Grudziądz tel. 60529424
PROJEKTANT	mgr Artur Składanek
ASYSTENT PROJEKTANTA	mgr Łukasz Grabowski
DATA:	listopad 2023 r.